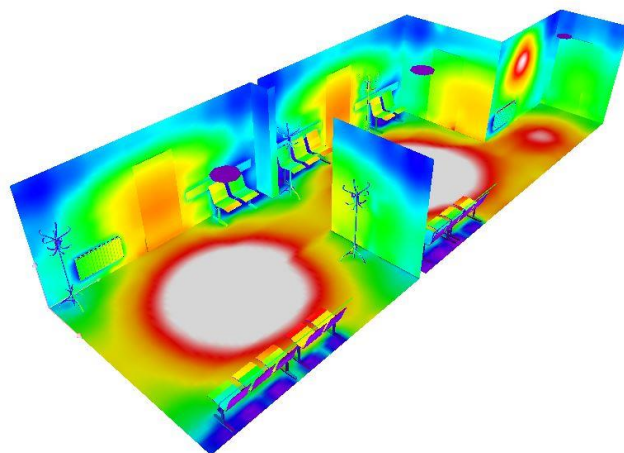
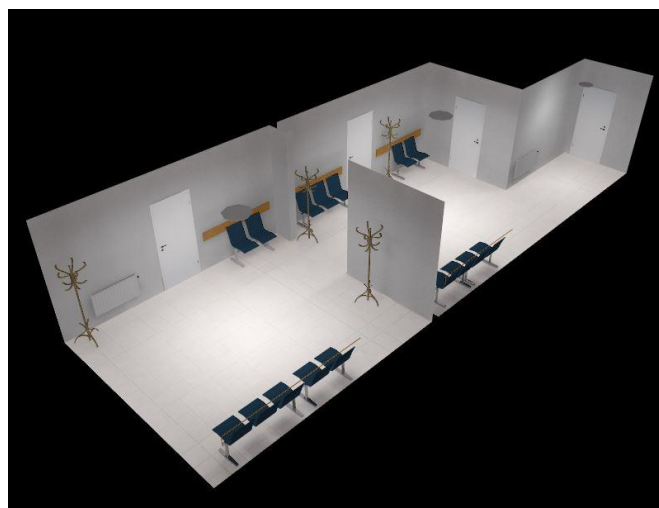
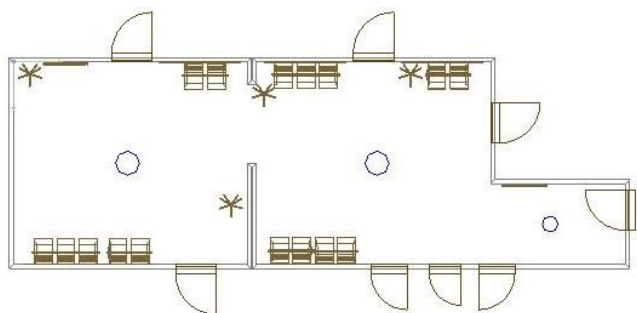


Projekt: Zdravotnické středisko Hrušovany u Brna

Typ objektu: Zdravotnický objekt

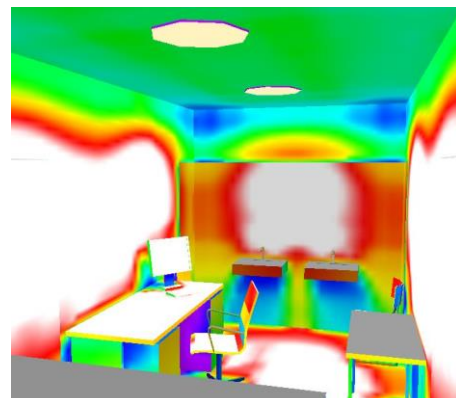
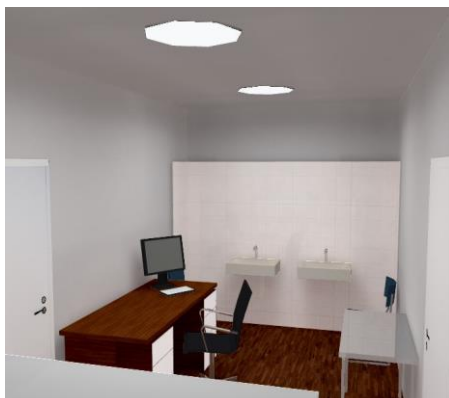
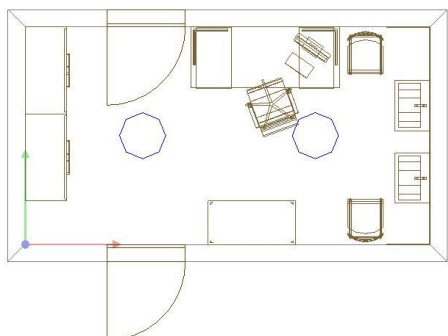
Zadání:

Pozitivní vlivy denního světla na zdraví člověka a vytváření zrakové pohody jsou ty správné argumenty proč je třeba projekční činnost dennímu světlu zásadně podmiňovat. Je běžnou praxí, že prostory s menší dobou pobytu se umísťují při návrhu do středu dispozice objektu. Někdy se však nevyhne momentům, kdy se i místo trvalého pracoviště ocitne bez možnosti prosvitu oknem či světlíkem. V případě Hrušovanského zdravotního střediska se sešlo od obojího trochu. Dispozičně utopené prostory vstupní chodby a dvou čekáren na straně jedné a pracovna zdravotní sestřičky na straně druhé.



Studie:

V rámci zpracování návrhu se světlovody SOLATUBE® a prezentace očekávaných světelných přínosů byly zpracovány světelné studie. Vypočtené množství denního světla, dispoziční umístění a zvolené průměry to vše bylo předloženo investorovi a následně schváleno příslušnými orgány ochrany veřejného zdraví.



Navržené typy:

Vstupní chodba - 1xSOLATUBE® 290DS-350mm

Čekárna A+B - 2x SOLATUBE® 330DS-530mm OC

Pracovna sestřičky - 2x SOLATUBE® 330DS-530mm OC

Realizace:

Z předem získaných pásů plechové krytiny byla klempířem předpřipravená zakázková oplechování. Na místě stavby se následně osadily nafalcováním na stávající krytinu. Tím byly zajištěny prostupy pro osazení světlovodů. V prostoru dřevěné vazníkové konstrukce střechy byly světlovody opatřeny protipožární ochrannou SDK konstrukcí. Vyústění do interiéru zajistily kruhové prizmatické difuzéry, pro které byly v SDK podhledu vytvořeny přesné otvory. Vzniklé spáry byly pohledově začištěny stavbou. Celá montáž proběhla během čtyř dnů a dodavatel poskytl záruku proti zatékání a na nekondenzování 10 let.

Výsledky:

místnost	počet/typ	d/l [mm]	osv. otvor [m2]	místnost [m2]
Čekárna	2x330DS	530/3000	2x0,22	46,8
Pracovna	2x330DS	530/3000	2x0,22	11,6

místnost	norma 5000lux	ČDO/D[%]	zataženo 20000lux	jasno 80000lux
Čekárna	/	/	154	615
Pracovna	111	2,22	445	1778

Závěr:

S nadhledem lze říct o tomto objektu, že „kam chodí slunce, chodí i lékař“ protože zde jsou pod jednou střechou. Z koncepčního hlediska byl světelně celý objekt provázán a přechody mezi jednotlivými místnostmi tak působí plynule bez rušivých světelných kontrastů. Místo trvalého pracoviště sestřičky plní nároky na sdružené osvětlení a obec Hrušovany tak získala funkční zázemí moderního lékařského střediska, které bez pochyby může sloužit za vzor projektům podobného charakteru.



WT-WINDOWS TOMORROW s.r.o.

Spojovací 136, 252 62 Horoměřice
info@solatube.cz +420 608 918 484

